

ご利用シーンと参加者の声

組織全体をリードする ポイントを学習しに

「人に対して興味・関心を持つ」当たり前のことのようにだが、日常の仕事の中で、薄れてしまっている自分自身に気づき、衝撃を受けた。これでは人が巻き込めるはずがないと気付いた。

建設業 代表取締役社長

スピーディーに成果を向上する ポイントを学習しに

新任で役員になり、結果を出さないと、焦りを感じていて、その結果、仕事を抱え込んでいる自分がいた。オープンになって協働しておこなうことによって、生産性がここまで上げられるということを体験できた。

ICT業 取締役営業部長



ODL[®]

Organization Development Leadership

開催概要

日程・会場

2025年
5月27日(火)～30日(金)

苗場プリンスホテル
(新潟県南魚沼郡)

2025年
12月2日(火)～5日(金)

メルキュール長野松代
リゾート&スパ
(長野県長野市)

2026年
8月26日(火)～8月29日(金)

アートホテル成田
(千葉県成田市)

2026年
3月3日(火)～6日(金)

メルキュール長野松代
リゾート&スパ
(長野県長野市)

料金

3泊4日 宿泊型

お一人様 ¥480,000- (税別)

弊社で主催する公開講座は、学習効果を高めるために、指定ホテルでの宿泊を前提とした講座です(オンライン開催時を除きます)。このような宿泊手配を含み、多くのお客様からのご参加を募るプログラムは、「旅行業法」に定められた「募集型企画旅行」にあたり、当社と旅行契約を締結することになります。以下、法律に則した形で表記させていただきますので、ご確認の上お申し込みをお願いいたします。

1. 旅行企画・実施: 東京都知事登録旅行業第2-7814号 株式会社ビジネスコンサルタント
[一般社団法人日本旅行業協会(JATA)正会員]
東京都千代田区神田相生町一番地秋葉原センタープレイスビル8F
2. 開催日程・会場: ※上記「開催日程」と「開催会場」をご確認ください。
※初日に現地11時集合、最終日は15時現地解散。
3. 参加費用: ※上記「参加費用」をご確認ください。
[参加費用に含まれるもの]
講座の受講費、教材費、講座日程中の食事(朝食3回、昼食4回、夕食3回)、
3泊分の宿泊費、弊社が用意をしたお茶、懇親会での飲食代(開催される場合のみ)
[参加費用に含まれないもの]
会場までの交通費、個人的な飲食代、ランドリー代、旅行保険料。
4. 旅程管理業務の管理者は同行していませんが、弊社スタッフの方で諸々ご案内いたします。

5. 講座の取り消し: 以下の場合、講座の実施を取りやめることがあります。
(1) 天災地変、戦乱、暴動、交通機関・宿泊機関のサービス提供の中止、官公署の命令その他の当社が関与し得ない事由により講座の開催が不可能になったとき。
(2) お客様の人数が最小催行人数に満たない場合(今回は設定しておりません)
※当該事由が発生した際は、速やかにお客様に通知するものといたします。
6. 本講座に関するキャンセル費用に関して
お客様は、お申し込み後、講座への参加すなわち旅行契約を解除することができます。
※お客様のご都合で、お申し込み後に講座への参加を取り消される(旅行契約を解除する)場合は、旅行業約款「募集型企画旅行契約の部」及び「受注型企画旅行契約の部」の各別表第一の取消料表に拠らず、下記のキャンセル料をお支払いいただきます。
※お客様のご都合で、研修参加日程を変更する場合は、キャンセル料と新たにご参加費用を申し受けますのでご注意ください。
※日数の計算について土日・祝日を含めて算出いたします。
講座開始日60日前～46日前ご参加費用の30%
講座開始日45日前～31日前ご参加費用の50%
講座開始日30日前～8日前ご参加費用の70%
講座開始日7日前～当日ご参加費用全額(100%)
7. その他:
※お一人部屋とさせていただきます。全室に洗面所・トイレ・お風呂は完備されております。
※部屋割りにはできるだけ公平に行いますが、同じタイプのお部屋を用意できないことがあります。
※個人的なホテルのサービスのご利用の場合は、最終日の朝までにご清算をお願い致します。
※webお申し込みページにございます「取引条件説明書面」、および「公開講座に関する個人情報について」を事前にご確認の上お申し込みください。

リーダーシップの「実践力」を開発できる

お申し込み

弊社ホームページよりお申し込みいただけます。

BCon ODL 検索

<https://www.bcon.jp/course/odl/>

※記載の内容は予告なく変更する場合があります。
※記載の内容は2024年12月現在のものです。



お問い合わせ

株式会社ビジネスコンサルタント
〒101-0029
東京都千代田区神田相生町一番地
秋葉原センタープレイスビル8F
公開講座担当直通
TEL:03-6260-7573
mail:info_kokai@bcon.jp



BCon 株式会社ビジネスコンサルタント

ODLとは

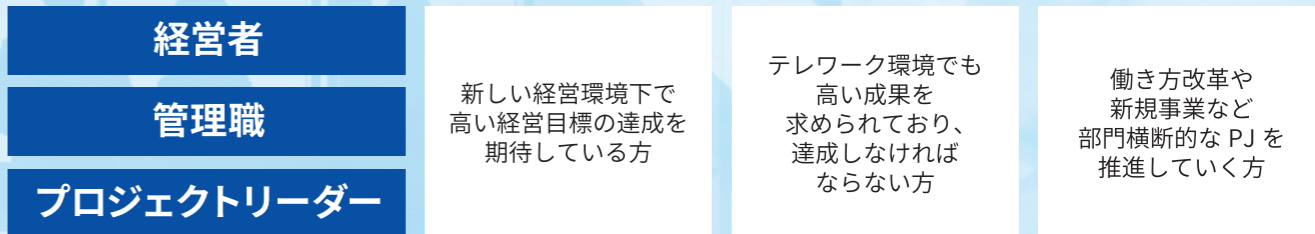
1970年にスタートしたODLは
当時から変わらず、集団や組織の効果を高める
「組織開発」というテーマに取り組んでいます。

講座の中で「組織開発」の実践に取り組んで
成功や失敗を経験していただきます。
それが大きな学びとなり、組織の貴重な推進力へとつながります。
対面の職場集団から、対面だけではない組織全体まで幅広く
「リーダーシップの発揮」にチャレンジいただける場を
ご用意させていただきます。

おかげさまで、2013年から2023年の10年間で
2305名の方にご参加いただきました。

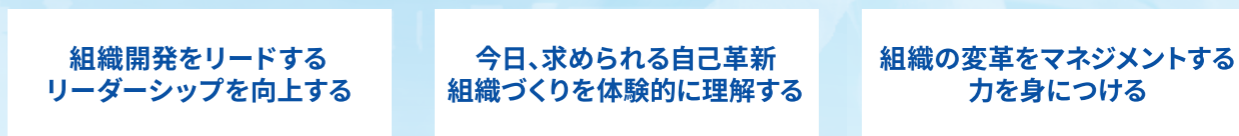
現在、先行きの見えにくい時代と言われ
自己革新組織づくりの活動である「組織開発」をリードする力が求められています。
リーダーシップ実践講座として、進化させ続けていきます。

対象者と課題感



受講の目的

組織開発をリードするリーダーとなること



ODLで身に付くこと



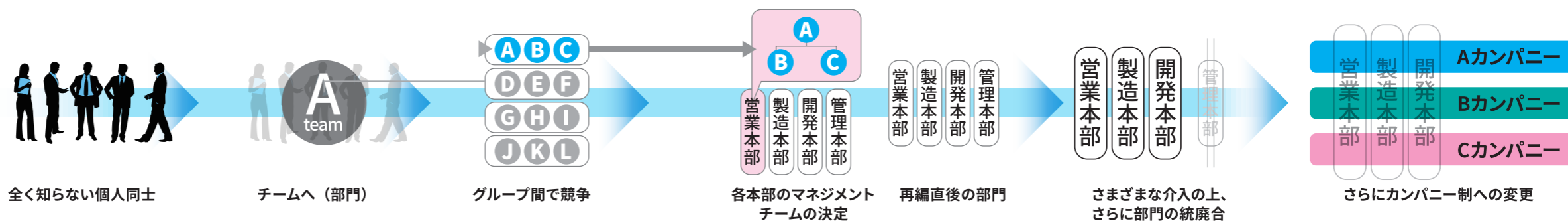
ODLの講座概要

3泊4日 宿泊型

DAY 1 / 11:00~19:30
DAY 2・3 / 8:30~19:30
DAY 4 / 8:30~15:00

ある会社のケースを基に、経営幹部の立場
で、問題解決に取り組みます。組織が複雑
化していく中で、いろいろな葛藤が起きま
す。その起こりうる課題に対処しながら、
リーダーシップ発揮と組織開発実践のポイ
ントをつかみます。

ODLは、株式会社ビジネスコンサルタントの登録商標です



OD 専門コンサルタントによる高度な運営
選抜されたOD 専門のコンサルタントチームが講座を運営し、
受講生の学習状況や言動を基に、タイムリーに効果的な
フィードバックを行います。

受講生同士の相互指摘と学び合い
高い成果の発揮が求められている選抜された受講生の皆さま同士が、
お互いに率直な指摘をしあい、学習を深めます。3泊4日の合宿ですが、
その後も関係性が続き、新たな人脈ができる方々も多数いらっしゃいます。