

ご利用シーンと参加者の声

自身の経営リーダーシップ強化の場として

最後の最後にガツンとやられました。自分を知り、他人を知り、自分を知ってもらうためのツールと考え方を学ぶことができました。真の経営リーダーシップを発揮していけるようになります！

自動車製造業 技術部長

組織変革を推進するリーダーシップの啓発の場として

リーダーシップは経験、実践から学ぶということを身にしみて実感しました。相手を理解するという自分自身の気持ちの変化によって、組織はこうも良い方向に進んでいくものかという貴重な体験をすることができました。

ICT業 取締役営業部長

組織の方向性を検討する場として

自分が伝えてきた上位概念をより明確にしなければならぬと感じました。特に同じ経営者の発表を聞き、「われわれは何屋なのか」を考えさせられました。

建設業 代表取締役社長

開催概要

日程・会場

料金

2025年

7月1日(火)～4日(金)

かずさアーク
(千葉県木更津市)

2026年

2月3日(火)～6日(金)

かずさアーク
(千葉県木更津市)

10月7日(火)～10日(金)

琵琶湖マリオットホテル
(滋賀県守山市)

3泊4日 宿泊型

お一人様 ¥520,000- (税別)



弊社で主催する公開講座は、学習効果を高めるために、指定ホテルでの宿泊を前提とした講座です(オンライン開催時を除きます)。このような宿泊手配を含み、多くのお客様からのご参加を募るプログラムは、「旅行業法」に定められた「募集型企画旅行」にあたり、当社と旅行契約を締結することになります。以下、法律に則した形で表記させていただきますので、ご確認の上お申し込みをお願いいたします。

1. 旅行企画・実施：東京都知事登録旅行業第2-7814号 株式会社ビジネスコンサルタント
[一般社団法人日本旅行業協会(JATA)正会員]
東京都千代田区神田相生町一番地秋葉原センタープレイスビル8F
2. 開催日程・会場：※上記「開催日程」と「開催会場」をご確認ください。
※初日に現地11時集合、最終日は15時現地解散。
3. 参加費用：※上記「参加費用」をご確認ください。
[参加費用に含まれるもの]
講座の受講費、教材費、講座日程中の食事(朝食3回、昼食4回、夕食3回)、
3泊分の宿泊費、弊社が用意をしたお茶、懇親会での飲食代(開催される場合のみ)
[参加費用に含まれないもの]
会場までの交通費、個人的な飲食代、ランドリー代、旅行保険料。
4. 旅程管理業務の管理者は同行していませんが、弊社スタッフの方で諸々ご案内いたします。

5. 講座の取り消し：以下の場合、講座の実施を取りやめることがあります。
(1) 天災地変、戦乱、暴動、交通機関・宿泊機関のサービス提供の中止、官公署の命令その他の当社が関与し得ない事由により講座の開催が不可能になったとき。
(2) お客様の人数が最小催行人数に満たない場合(今回は設定しておりません)
※当該事由が発生した際は、速やかにお客様に通知するものといたします。
6. 本講座に関するキャンセル費用に関して
お客様は、お申し込み後、講座への参加すなわち旅行契約を解除することができます。
※お客様のご都合で、お申し込み後に講座への参加を取り消される(旅行契約を解除する)場合は、旅行業約款「募集型企画旅行契約の部」及び「受注型企画旅行契約の部」の各別表第一の取消料表に準らず、下記のキャンセル料をお支払いいただきます。
※お客様のご都合で、研修参加日程を変更する場合は、キャンセル料と新たにご参加費用を申し受けますのでご注意ください。
※日数の計算について土日・祝日を含めて算出いたします。
講座開始日60日前～46日前ご参加費用の30%
講座開始日45日前～31日前ご参加費用の50%
講座開始日30日前～8日前ご参加費用の70%
講座開始日7日前～当日ご参加費用全額(100%)
7. その他：
※お一人部屋とさせていただきます。全室に洗面所・トイレ・お風呂は完備されております。
※部屋割りにはできるだけ公平に行いますが、同じタイプのお部屋を用意できないことがあります。
※個人的なホテルのサービスのご利用の場合は、最終日の朝までにご清算をお願い致します。
※webお申し込みページにございます「取引条件説明書面」、および「公開講座に関する個人情報について」を事前にご確認の上お申し込みください。

ELP[®]
Executive Leadership Program

組織の方向性を示し導いていくための
経営リーダーシップを鍛える

お申し込み

弊社ホームページよりお申し込みいただけます。

BCon ELP

検索

<https://www.bcon.jp/course/elp/>

※記載の内容は予告なく変更する場合があります。
※記載の内容は2024年12月現在のものです。



お問い合わせ

株式会社ビジネスコンサルタント
〒101-0029
東京都千代田区神田相生町一番地
秋葉原センタープレイスビル8F
公開講座担当直通
TEL:03-6260-7573
mail:info_kokai@bcon.jp



BCon 株式会社ビジネスコンサルタント

ELPとは

ELPとは、その名前の通りエグゼクティブ(上級管理者)のリーダーシップ(影響力)を啓発することを目的として作られたプログラムです。おかげさまで、2013年から2023年の10年間で、1596名の方にご参加いただきました。

時代の変化に合わせてエグゼクティブに求められるリーダーシップも少しずつ変わってきました。昨今の企業を取り巻く環境変化はかつて経験したことのないほど激しく、かつ複雑です。

この時代に、企業・組織を導くエグゼクティブリーダーに求められることは

- ①複雑で曖昧な状況の中でも将来に向けて企業・組織が向かうべき方向性を打ち出すこと。
- ②自らの経験から培ってきた価値観・信念・こだわりを客観的に捉え、必要に応じて変えていくことができること。

本プログラムの中では、同じような立場、境遇に置かれたエグゼクティブメンバー同士が、真剣に語り合い、自己と向き合い相互に指摘し合うことで、多くの気づきと勇気を提供いたします。

対象者と課題感

経営者・経営幹部

先々の変化が読めない中でも方向性を描く必要がある

戦略を実現していくために抜本的に構造改革・組織変革をしていく必要がある

エンゲージメントが高く、働きがいのある、働きやすい組織をつくらしていきたい

組織の責任者

(事業部長・部門長・支社長・工場長・支店長)

* 組織の上位者を対象としているため、お申し込みのご希望に沿えないことがあります。

講座の目的

断絶の時代を乗り越えていくために経営リーダーシップを高めていくための講座です。

断絶の時代において組織の将来像を描く

将来像を実現するための意味を説く力の啓発

組織に信頼感・一体感を作り出すリーダーシップ啓発

ELPで身に付くこと

将来像を描く

意味を説く力

惹きつける力

ELPの講座概要

3泊4日

宿泊型

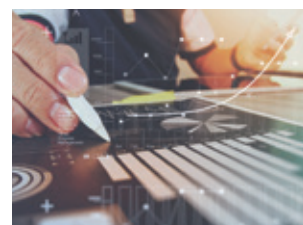
DAY 1 / 11:00~19:00

DAY 2・3 / 8:30~19:30

DAY 4 / 8:30~15:00

今組織のトップ(長)が共通で悩んでいることは、先々起こる変化が読めない・分からないということです。そのような中でも、変化の先に立ち、自分で方針を考え、指し示すしかありません。ELPは、組織のトップ(長)の方を対象に、組織の方向性を示し、導いていくために、日々の仕事から離れ熟考する場をご提供する講座です。

組織の将来像を描き出します



断絶の時代において、周囲を引き込む“組織の将来像”を描き出すための視点、思考力の向上を目指します。

意味を説く力を鍛えます



“組織の将来像”の意味・意義を伝導し、求心力を高めるリーダーシップの啓発を行います。同時に、その実現に向けてマネジメントコントロールシステム(組織構造・人事制度)の設計の力点を学習します。

惹きつける力を鍛えます



4日間を通じて、自己の感情・価値観・欲求・恐れなどを理解する自己洞察力を高め、質の高い人間関係を築き、組織に信頼感・一体感を作り出すリーダーシップの啓発を行います

自問自答の時間

組織の将来像を描いたり、組織運営上の意思決定を行ったりする際の根底にある自己の価値観や信念体系を追求します。



忌憚のない相互指摘

経験豊富なエグゼクティブ同士で忌憚(きたん)のない相互指摘を行い、成長に向けて自己を問い直します。



豊富な経験を積んだスタッフ陣

教育、コンサルティングで高い実績を有するスタッフ陣のファシリテーションにより、省察できる環境を整えます。